



**Soporte Multimedia**

Ikusi, Ángel Iglesias, S.A.  
Paseo Miramón, 170  
20014 San Sebastián, Spain  
Tel. +34 943 44 89 44

areacliente.tv@ikusi.com  
www.ikusi.tv

## NOTAS VERSIÓN

**Producto: MAC-HD (ref.4493)**

**Versión: 2.50**

**Fecha: 31/10/2014**

### Lista de contenido

#### 1. INFORMACIÓN GENERAL

##### 1.1 Propósito y Alcance

El MAC\_HD es un modulador autónomo de Alta Definición con entradas de señales de audio y vídeo, HDMI, HD-SDI y USB con salida COFDM (DVB-T) para distribuciones de TV o IP.

Este documento describe las nuevas características, problemas de compatibilidad, problemas resueltos y otros problemas conocidos asociados con esta versión de producto.

##### 1.2 Resumen Versiones Publicadas

- 2.50
- 2.21
- 1.16

##### 1.3 Identificación Producto

###### 1.3.1 Revisión Software y Hardware

La versión del Software y Hardware del equipo se puede comprar bien a través de la pantalla LCD del equipo, por medio la aplicación Ikusi Headend Discovery o bien a través del interfaz web.

Para revisar las versiones a través de la pantalla LCD, hay que acceder al apartado Información del Equipo:

- Localizar y seleccionar la opción INFO DE MÓDULO.
- Localizar y señalar la opción V.SW V.HW V.BS. El equipo informa de su versión de software (V.SW), de hardware (V.HW) y del sistema de arranque (V.BS).



## Soporte Multimedia

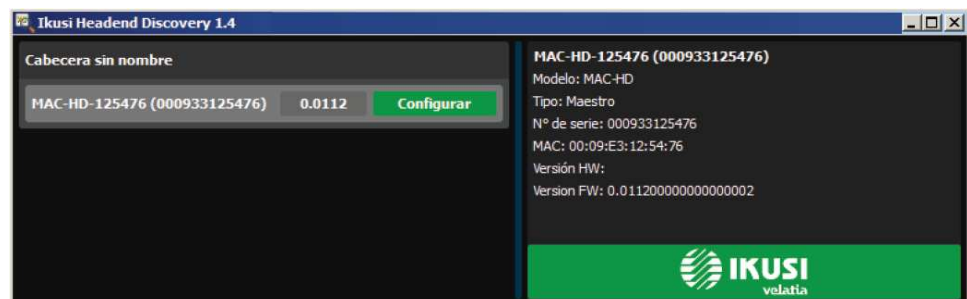
Ikusi, Ángel Iglesias, S.A.  
Paseo Miramón, 170  
20014 San Sebastián, Spain  
Tel. +34 943 44 89 44

areacliente.tv@ikusi.com  
www.ikusi.tv

◀ ▶	ESTADO >INFO DE MÓDULO
▲ ▼	MODELO MAC-HD
▲ ▼	NÚMERO DE SERIE 0123456789
▲ ▼	MAC 0009E1234567
▲ ▼	V. HW   V. SW   V. BS 1.00   1.00   1.00

Para revisar las versiones por medio la aplicación Ikusi Headend Discovery:

- Descargar la aplicación IKUSI HEADEND DISCOVERY disponible en la página web ([www.ikusi.tv/es/cabeceras/moduladores/serie-mac/mac-hd](http://www.ikusi.tv/es/cabeceras/moduladores/serie-mac/mac-hd)) e instalarla en el pc. Se abre una ventana en la cual encontraremos el modelo, el número MAC, el número de serie de fabricación y la versión del firmware.



Para revisar las versiones a través del interfaz web:

- Iniciar el navegador web e introducir la dirección IP 192.168.1.6 (dirección inicia por defecto) del equipo MAC-HD
- Introducir el nombre de usuario "admin" y la contraseña "admin". Clicar en el botón Entrar.
- Seleccionar el menú GENERAL y a continuación el submenú actualización. El equipo muestra automáticamente la versión de firmware actualmente instalada.

## NOTAS VERSIÓN

Producto: MAC-HD

Versión: 2.50

Fecha: 31/10/2014



**Soporte Multimedia**

Ikusi, Ángel Iglesias, S.A.  
Paseo Miramón, 170  
20014 San Sebastián, Spain  
Tel. +34 943 44 89 44

areacliente.tv@ikusi.com  
www.ikusi.tv

General	Ajustes	Estado	Informes
Configuración	Cambiar clave de acceso	Guardar-restaurant	Actualización
Reiniciar			
Versión SW: 1.00			
Versión HW: 1.07			
Versión loader: 1.00			
Actualizar software			

## 1.4 Información compatibilidad

### 1.4.1 HW Soportado

No aplica. Todas las versiones HW son soportadas

### 1.4.2 Notas de compatibilidad hacia atrás

El MAC HD no permite realizar Downgrade

## 2. HISTORIAL VERSIONES

### 2.1 Versión Software 2.50

-> 31/10/2014

#### 2.1.1 Nuevas funcionalidades

- Ninguna

#### 2.1.2 Problemas resueltos

- Se corrigen errores de traducción en el display
- Se permite escribir “ceros” a la hora de introducir direcciones IP
- Se permiten cambiar en el display parámetros del segundo servicio sin estar presente en la entrada
- Se corrige el cambio de frecuencia vía Web en tiempo real, antes los cambios se aplicaban tras un reinicio
- Se fija el canal 38 para Australia en la configuración por defecto
- Al cambiar del tipo de codificación de MPEG4 a MPEG2 el bitrate se ajusta al máximo permitido a MPEG2 antes superaba este valor y generaba errores
- Se corrige el valor por defecto del TSID para que corresponda con el número de canal por defecto. Por ejemplo si el canal por defecto es el 42 el TSID debe ser el 42, antes se le asignaba al TSID otro valor diferente del 42.

## NOTAS VERSIÓN

Producto: MAC-HD

Versión: 2.50

Fecha: 31/10/2014



## Soporte Multimedia

Ikusi, Ángel Iglesias, S.A.  
Paseo Miramón, 170  
20014 San Sebastián, Spain  
Tel. +34 943 44 89 44

areacliente.tv@ikusi.com  
www.ikusi.tv

En modo manual el equipo sí asigna un valor de TSID acorde con el canal

- Se corrigen errores cuando el país elegido es Francia y tras una desconexión de red no volvía a su estado normal y obligaba a introducir parámetros de salida en forma manual

### 2.1.3 Problemas conocidos

- Ninguno

## 2.2 Versión Software 2.20

-> 24/03/2014

### 2.1.4 Nuevas funcionalidades

- Salida IP
- Adaptación automática Bitrate de salida cuando se inserta el USB
- Reproducción de ficheros (USB) en HD
- Mejoras en la rapidez de respuesta ajustando el equipo vía web
- Reporte horas de funcionamiento
- Parámetros por defecto país Australia

### 2.1.5 Problemas resueltos

- Falta de audio tras reset eléctrico de algunos receptores
- Igualados los pasos de atenuación Web / Joystick
- Sincronización País & Idioma
- Sintaxis en traducciones de menús web
- Añadido soporte idioma italiano
- Mejoras en soporte USB
- Mejoras de estabilidad
- Redireccionamiento a página de inicio tras Reset de Fábrica
- Uso bloqueo display
- Uso mayúsculas / minúsculas a la hora de introducir clave y usuario
- Mejorada respuesta en conmutación entradas SDI y HDMI
- Mejorada visibilidad información de SW, HW y Loader
- Corregidos errores texto en interface web
- Optimizada la detección de sistema TV por entrada HDMI
- Soporte reproductores con tardía señalización de HDMI
- Sincronización señales tras arranque en modo con ausencia de señal y cambio de modo a entrada con señal.

### 2.1.6 Problemas conocidos

- Ninguno

## NOTAS VERSIÓN

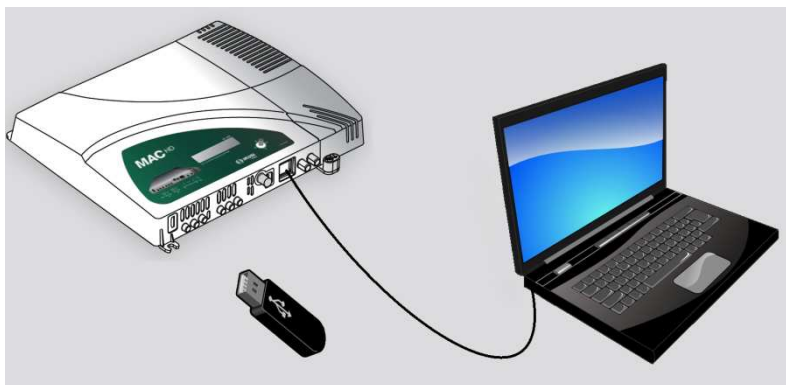
Producto: MAC-HD

Versión: 2.50

Fecha: 31/10/2014

### 3. INSTRUCCIONES ACTUALIZACIÓN

#### 3.1 Entorno instalación



#### 3.2 Comprobación equipo/modulo

- Para asegurarse de que no existen problemas de compatibilidad, antes de actualizar el software nuevo anote el hardware y software actuales. Compare los números de versión con la información que se presenta en este documento para confirmar la compatibilidad. Compruebe también que no hay alarmas hardware activas.

#### 3.3 Cargar nuevo Firmware a través de Interfaz Web

- Descargar al PC el fichero *Firmware v2.20* desde la web <http://www.ikusi.tv/es/cabeceras/moduladores/serie-mac/mac-hd>
- Desde el navegador Web, seleccionar el menú GENERAL y a continuación el submenú actualización.
- Seleccione el paquete de actualización haciendo clic en el botón SELECCIONAR ARCHIVO para seleccionar el archivo de actualización de firmware que utiliza el equipo.

Seleccione el paquete de actualización:

Examinar...

No se ha seleccionado ningún archivo.

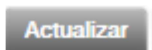


Soporte Multimedia

Ikusi, Ángel Iglesias, S.A.  
Paseo Miramón, 170  
20014 San Sebastián, Spain  
Tel. +34 943 44 89 44

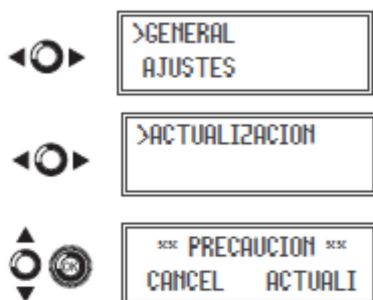
areacliente.tv@ikusi.com  
www.ikusi.tv

- Para ejecutar la carga del nuevo firmware hacer clic en el botón ACTUALIZAR .



### 3.4 Cargar nuevo Firmware a través de USB

- Descargar al PC el fichero *Firmware v2.20* desde la web <http://www.ikusi.tv/es/cabeceras/moduladores/serie-mac/mac-hd>
- Descomprimir e introducirlo en el directorio raíz de un pendrive USB.
- Introducir el pendrive en el conector USB del equipo.
- Localizar y seleccionar la opción ACTUALIZACIÓN.



## 4. DOCUMENTACIÓN

- [Ficha Técnica MAC-HD](#)
- [Manual de instalación MAC-HD](#)
- [Manual Interfaz web MAC-HD](#)

### NOTAS VERSIÓN

Producto: MAC-HD

Versión: 2.50

Fecha: 31/10/2014